

Staða og framtíðarsýn á menntun í fiskeldi

Helgi Thorarensen

Strandbúnaður 2017, Grand Hótel Reykjavík, 13.-14. mars.



Störf í fiskeldi

- Hrogna- og seiðaframleiðsla
- Áframeldi
- Slátrun og vinnsla
- Stjórnun



Hrognu- og seiðaframleiðsla

Eðli starfa

- Sérhæfð störf í seiðaframleiðslu
- Gæði seiða hefur mikil áhrif á áframeldi - smoltun
- Vaxandi notkun endurnýtingarkerfa



Þörf á þekkingu

- Líffræði og þroskun seiða
- Áhrif eldisumhverfis á vöxt og afkomu
- Rekstur endurnýtingarkerfa
 - Tæknikunnátta og skilningur á því hvernig kerfin virka
 - Þekking á efnafræði vatnsendurnýtingar
- Þekking á sjúkdómum

Áframeldi

Eðli starfa

- Fóðrun og eftirlit með fóðrun (nærri 50% af framleiðslukostnaði liggur hér)
- Eftirlit með eldi og vexti
- Eldiskvíar
- Eldisbúnaður í landeldi
- Stjórnun skipa og báta



Þörf á þekkingu

- Líffræði fiska og vöxtur
- Fóðurþörf og áhrifaþættir á fóðurþörf
- Uppsetning á eldiskvímum
- Skilningur á áhrifum eldisumhverfis á vöxt (sérstaklega í landeldi)
- Hvernig virkar eldisbúnaður (sérstaklega í landeldi)
- Stjórnun skipa og báta

Stjórnun

Eðli starfa

- Stjórnun á sérhæfðum hlutum eldis
 - Seiðaeldi
 - Áframeldi
- Stjórnun og rekstur stórra fiskeldisfyrirtækja
- Markaðssetning

Þörf á þekkingu

- Líffræðilegir þættir eldis
- Tæknilegir þættir eldis
- Rekstur fiskeldisfyrirtækja



Menntunarfærir fiskeldis

- Stjórnendur og umsjónarfólk sérhæfðra starfa í fiskeldi
 - Eðli þessara starfa krefst háskólamenntunar í fiskeldi
 - Próf úr framhaldsskóla er nauðsynlegur undirbúningur
- Stjórnendur
 - Eðli þessara starfa krefst háskólamenntunar í rekstrarfræðum
 - Próf úr framhaldsskóla er nauðsynlegur undirbúningur

Menntunarfærir fiskeldis

- Aðrir starfsmenn í eldi – þörf á námskeiðum t.d. í samstarfi við fræðslumiðstöðvar landshluta og starfsgreinasamtök
- Starfsmenn í vinnslu – Ýmsir möguleikar á námskeiðum



Diplómanám í fiskeldi við Háskólann á Hólum

Haust	Vor	Sumar
Inngangur að fiskeldi	Áætlanagerð og rekstrargreining	Verknám
Fiskur og vatn	Áframeldi	
Klak og hrogn	Slátrun og vinnsla	
Seiði og frumfóðrun	Umhverfismál fiskeldis	
Fjárhagur og rekstur	Sjúkdómar og hreinlæti	

Undirbúningskröfur: Umsækjandi þarf að hafa lokið stúdentsprófi eða lokið öðrum undirbúningi, sem háskólaráð telur jafngildan.

Meistaránám og doktorsnám í boði

Fagráð fiskeldis og fiskalíffræðideildar

- Höskuldur Steinarsson
- Heiðdís Smáradóttir
- Arnþór Gústavsson
- Fulltrúar deildarinnar

Framboð á menntun sem tengist fiskeldi

- Háskólar

- Háskólinn á Hólum – Eins árs diplóma í fiskeldi / Framhaldsnám í fiskeldi og fiskalíffræði
- Háskólinn á Akureyri – Nám í sjávarútvegsfræðum – möguleikar á sérhæfingu í fiskeldi – Framhaldsnám
- Háskóli Íslands – fjölbreytt nám sem tengist fiskeldi t.d. matvælafræði, verkfræði, umhverfisfræði, líffræði - Framhaldsnám
- Háskólasetur Vestfjarða – Strandsvæðastjórnun
- Aðrir háskólar á Íslandi
- Erlendir háskólar



Háskólinn
á Akureyri



Háskólasetur
Vestfjarða
University Centre
of the Westfjords

Nám á framhaldsskólastigi sem tengist fiskeldi

- Fisktækniskóli Íslands
 - Nám í fiskeldi á framhaldsskólastigi
- Tækniskólinn
 - Stjórnun skipa
 - Ýmsar iðngreinar

Símenntunarnámskeið og námskeið á vegum fræðslumiðstöðva

- Þörf er að auka framboð á símenntunarnámskeiðum fyrir fiskeldisfólk
- Æskilegt er að virkja fræðslumiðstöðvar til samstarfs í námskeiðahaldi
- Hægt að bjóða nám í heimabyggð

Símenntun í fiskeldi

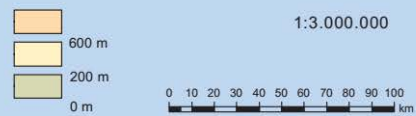
- Það þarf að bjóða fleiri símenntunarnámskeið í fiskeldi
 - Vatnsfræði
 - Sjúkdómar
 - Seiðaeldi
 - Dýravelferð

Áætlanir um þróun fiskeldis á Íslandi

- Áætlanir laxeldisfyrirtækja gera ráð fyrir hröðum vexti á Vestfjörðum og Austfjörðum
- Gert er ráð fyrir jöfnum vexti bleikjueldis
- 400 störf í fiskeldi í dag
- Ný störf í fiskeldi gætu orðið 600-1000 á næstu árum
- Þar af gætu um 300-500 störf verið í seiða og áframeldi

Vöxtur í laxeldi

Fjarnám í boði á Hólum og Akureyri



Samantekt

- Fjölbreytt námsframboð fyrir fiskeldi er þegar í boði á háskólastigi
- Fjarnám í fiskeldi er í boði
- Leggja þarf áherslu á að byggja upp námskeið fyrir starfsmenn í fiskeldi í samstarfi við fræðslumiðstöðvar landshluta

Samantekt

- Til þess að mæta þörf fyrir starfsfólk í fiskeldi á næstu árum þurfa skólar og greinin að taka höndum saman um að kynna möguleika á störfum í fiskeldi