

# Árangur kynbóta á bleikju og hrognaframleiðsla

Einar Svavarsson  
Háskólanum á Hólum

Strandbúnaður 2017, Grand Hótel Reykjavík, 13.-14. mars.

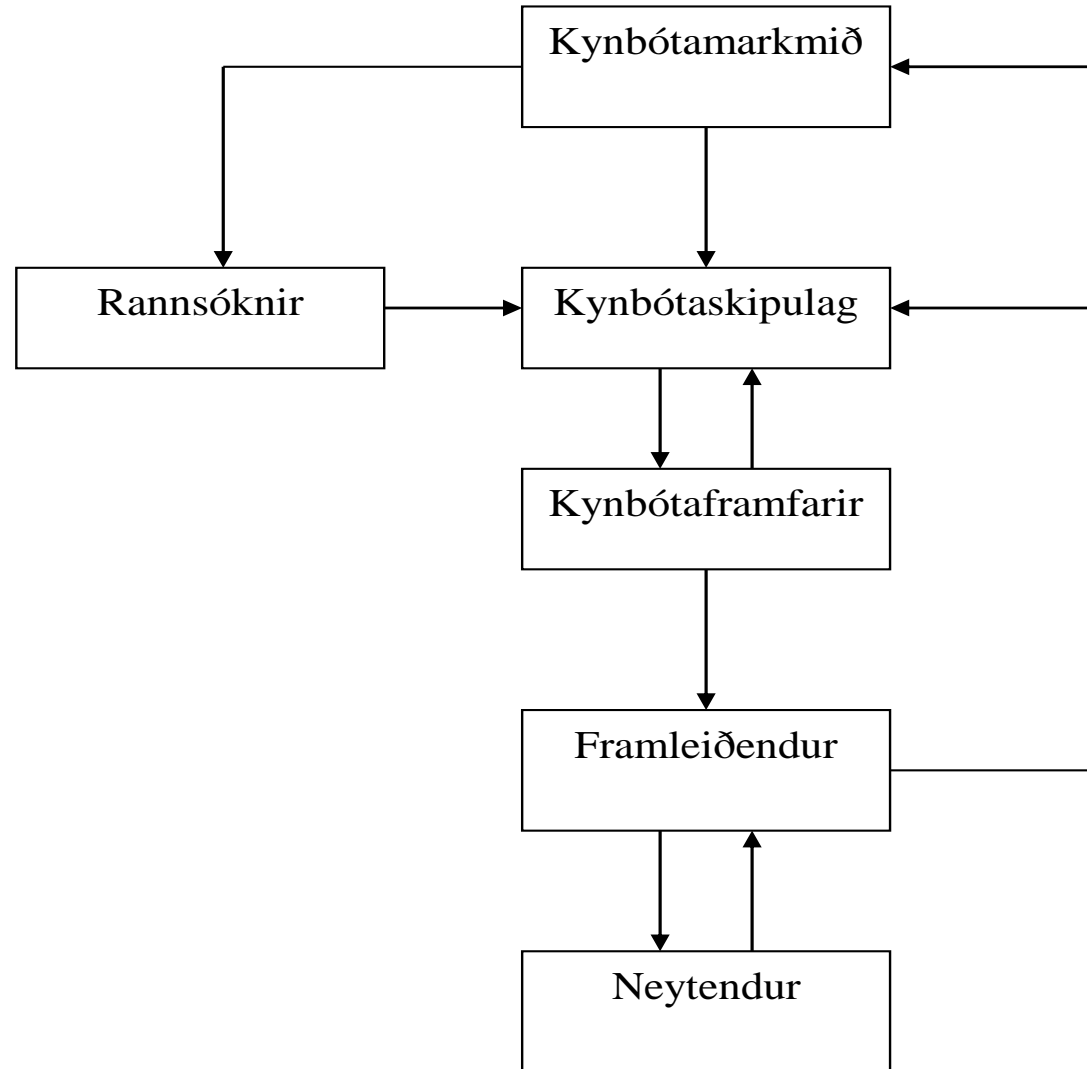
# Sögulegt yfirlit

- Stofnasamnburður 1989-1992
  - 15 stofnar
  - 7 efnilegustu notaðir í kynbótaverkefnið
- Rannsókn á arfgengi og erfðafylgni mikilvægustu eldiseiginleika 1990-1992
  - Þyngd
  - Ótímabær kynþroski

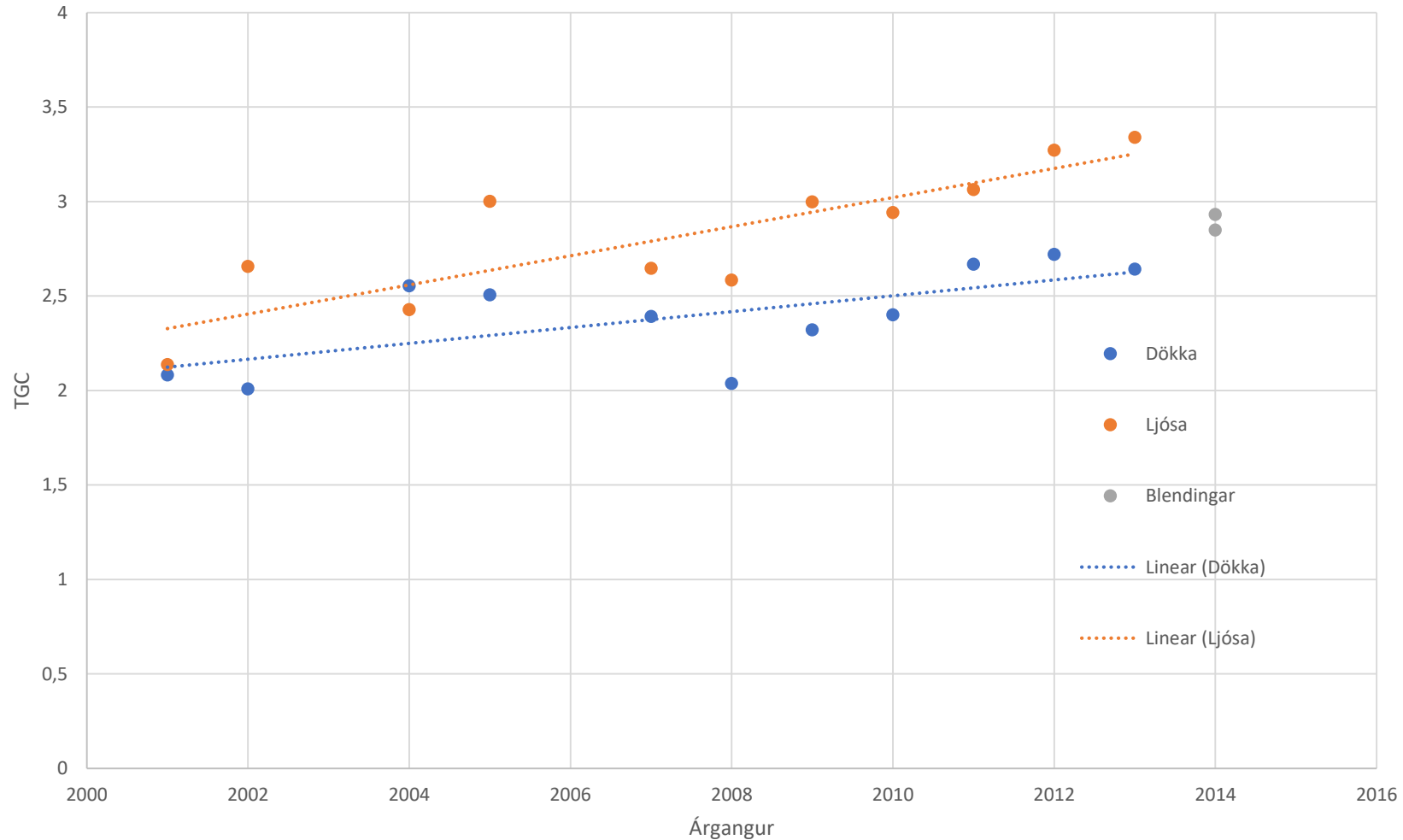
## ....yfirlit

- Efnivið í kynbótastofn safnað og kynbætur byggðar á systkina- og einstaklingsúrvali hefjast, 1992-1994.
- Lengst af hafa verið tveir erfðahópar (dökk og ljós roðlitarlína) í verkefninu. Frá árinu 2014 hafa erfðahóparnir verið sameinaðir.
- Verkefnið eignast húsnæði, sem er lagað að þörfum þess, árið 2001.

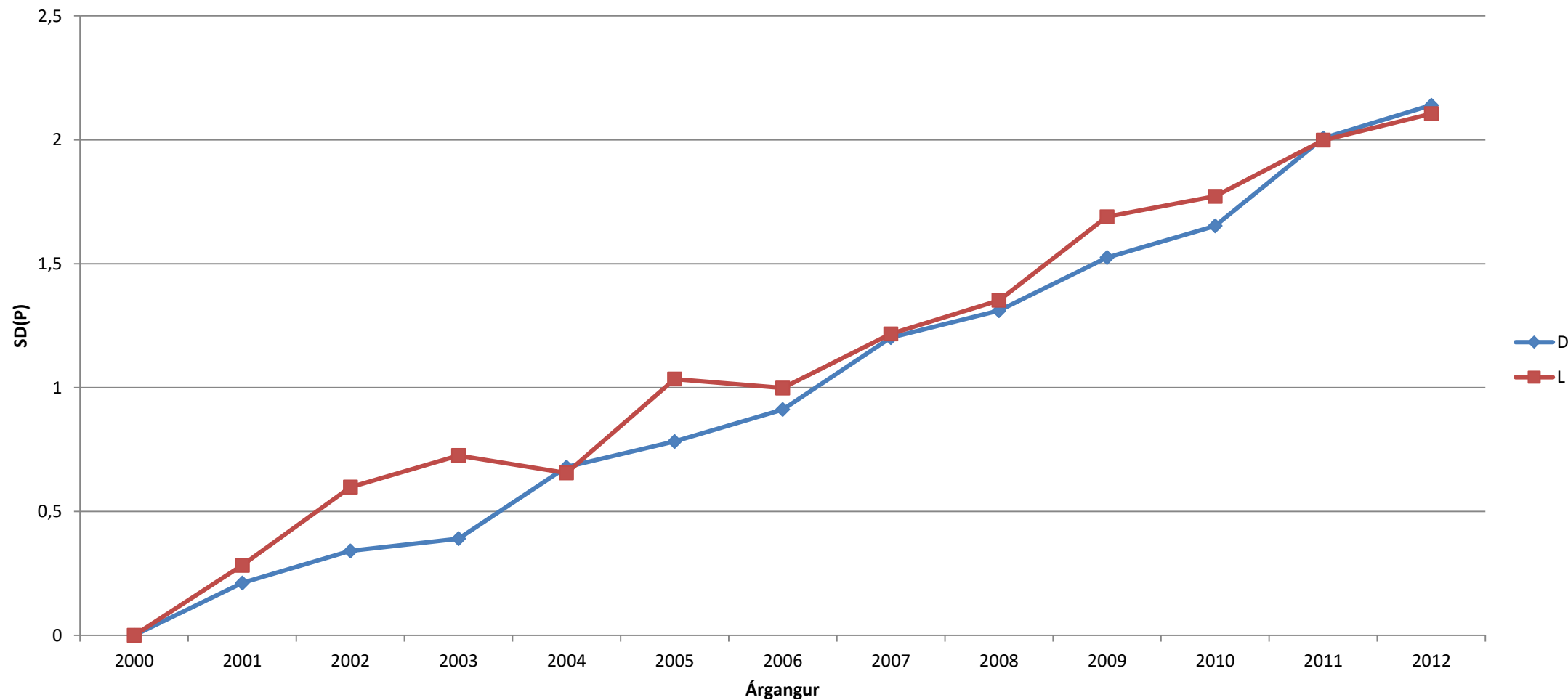
# Æskilegt upplýsingaflæði í kynbótaverkefni



# Vaxtarstuðull (TGC) leiðréttur fyrir hitastigi, meðalþyngd og lengd vaxtartímabils (kynbótastöð)



# Erfðafrámför 2000-2012 í staðalfrávikseinigum þyngdar



# Niðurstöður úr mati á framförum í þyngd að gefnum tilteknum forsendum

## A: reiknað út frá breytingum á TGC

	Árgangur 2001	Árgangur 2013
Upphafspyngd, g	50	50
Lokapyngd, g	<b>460</b>	<b>725</b>
Lengd vaxtartímabils, dagar	365	365
Meðalhiti, °C	5,0	5,0
TGC, hitaleiðréttur vaxtarst.	<b>2,2</b>	<b>2,9</b>
Meðalvöxtur, % á dag	<b>0,61</b>	<b>0,73</b>

## B: reiknað út frá framförum mældum í staðalfrávikseingum svipfars (þyngdar)

Lokapyngd árgangs 2000	460 g
Staðalfrávik, 28% af 460	129 g
Metnar framfarir mældar í staðalfrávikseiningum svipfars 2000-2012	2,1
Lokapyngd árgangs 2012= 460+(129x2,1)	<b>731 g</b>

# Ótímabær kynþroski

- Valið hefur verið gegn kynþroska við tveggja ára aldur (1+)
- Einhverjar framfarir urðu í fyrstu kynslóðum en síðan ekki marktækar
- Nokkur eðlislæg tilhneiging (erfðafylgni) er til aukins snemmkynþroska samfara auknum vaxtarhraða
- Úrval gegn snemmkynþroska hefur því e.t.v. komið í veg fyrir hækkun kynþroskhlutfalls samfara auknum vaxtarhraða



# Þróun í spurn eftir hrognum

Ár	Hrygning fyrir áramót, ltr.	Hrygning eftir áramót, ltr.	Samtals, ltr.	Fjöldi kaupenda
<b>2017</b>	<b>444</b>	<b>180+</b>	<b>620+</b>	<b>14</b>
2016	297	168	465	13
2015	483	118	601	13
2014	443	116	559	13
2013	489	110	599	13
2012	465	100	565	13
2011	401	71	472	14
2010	374	56	430	14
2009	342		342	12